

定番パズルに「WANBO(ワンボ)」が登場！
Android向けゲームアプリ
『WANBOペイントパズル』
配信開始！

元気モバイル株式会社(本社:東京都中野区、代表取締役社長:津守正樹)は、Googleが提供する「Android Market」と、KDDI株式会社が提供する「au one Market」にて、Android向けゲームアプリ『WANBOペイントパズル』を配信開始いたします。

『WANBOペイントパズル』は、数字のヒントに従ってマスを塗っていき、隠されたロボドッグ「WANBO」の絵を見つけるパズルゲームです。ステージごとに異なるWANBOのキャラクターが隠れています。全10ステージを収録し、ボリュームたっぷりな1本となっております。

当社は、今後も、様々なプラットフォームへ向けて「WANBO」のキャラクターコンテンツを展開し、キャラクターの認知度向上、ユーザーの獲得を狙います。

■アプリ概要

タイトル名: WANBOペイントパズル

公開日: Android Market⇒2011年8月1日、 au one Market⇒2011年近日公開

価格: 従量210円

コピーライト: (C)2011 BIRTHDAY (C) Genki Mobile

PC版Android Market URL:

https://market.android.com/details?id=jp.gkm.game.WANBO_PaintPuzzle_3002&feature=related_apps

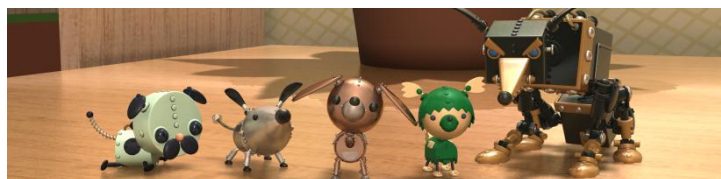


■『WANBO』とは

株式会社バースデイが所有するロボット犬(ロボドッグ)のキャラクターです。

全14種類のキャラクター毎に性格があり、本物の犬のように飼い主とのふれあいによってココロを成長させていく設定となっております。

- 公式サイトURL⇒ <http://www.genkimobile.jp/topics/wanbo>
- 公式ブログURL⇒ <http://ameblo.jp/wanko-wanbo/>
- 公式Twitterアカウント⇒ @wanko_wanbo



〈お問い合わせ先〉

元気モバイル株式会社

〒169-0072 東京都中野区本町1丁目32番2号 ハーモニータワー

広報担当[webmaster@genkimobile.co.jp]

TEL: 03-5365-2206 FAX: 03-5365-2208

HP: <http://genkimobile.co.jp/>